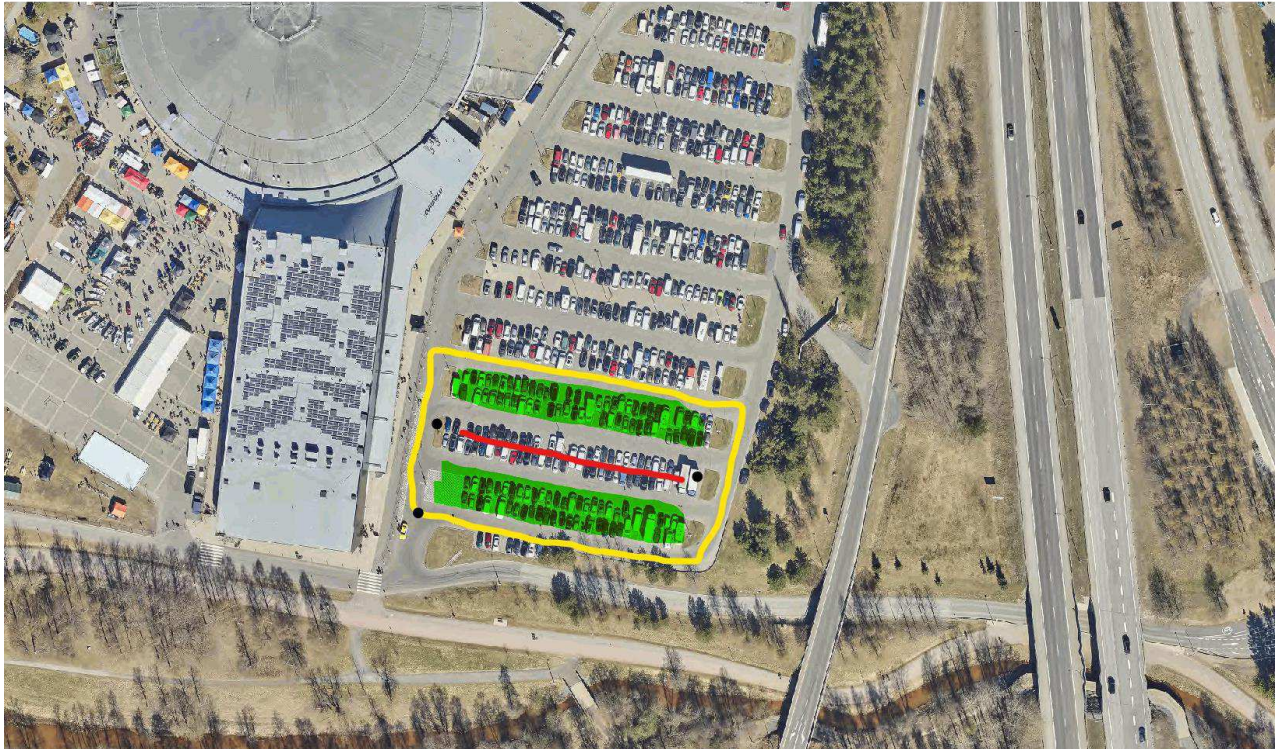


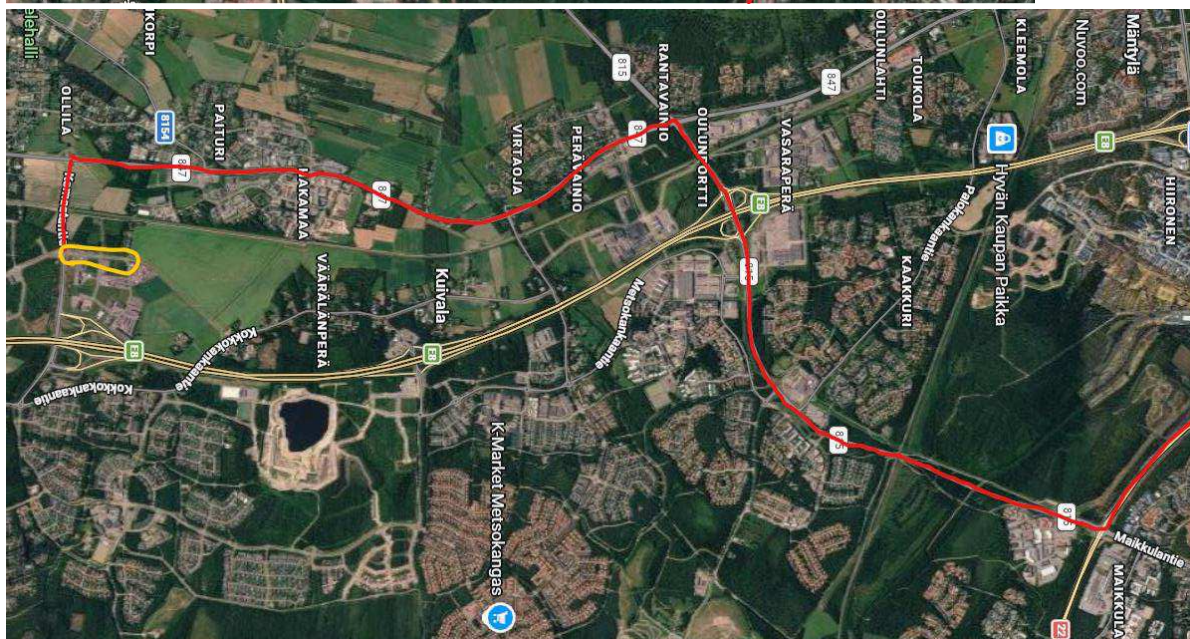
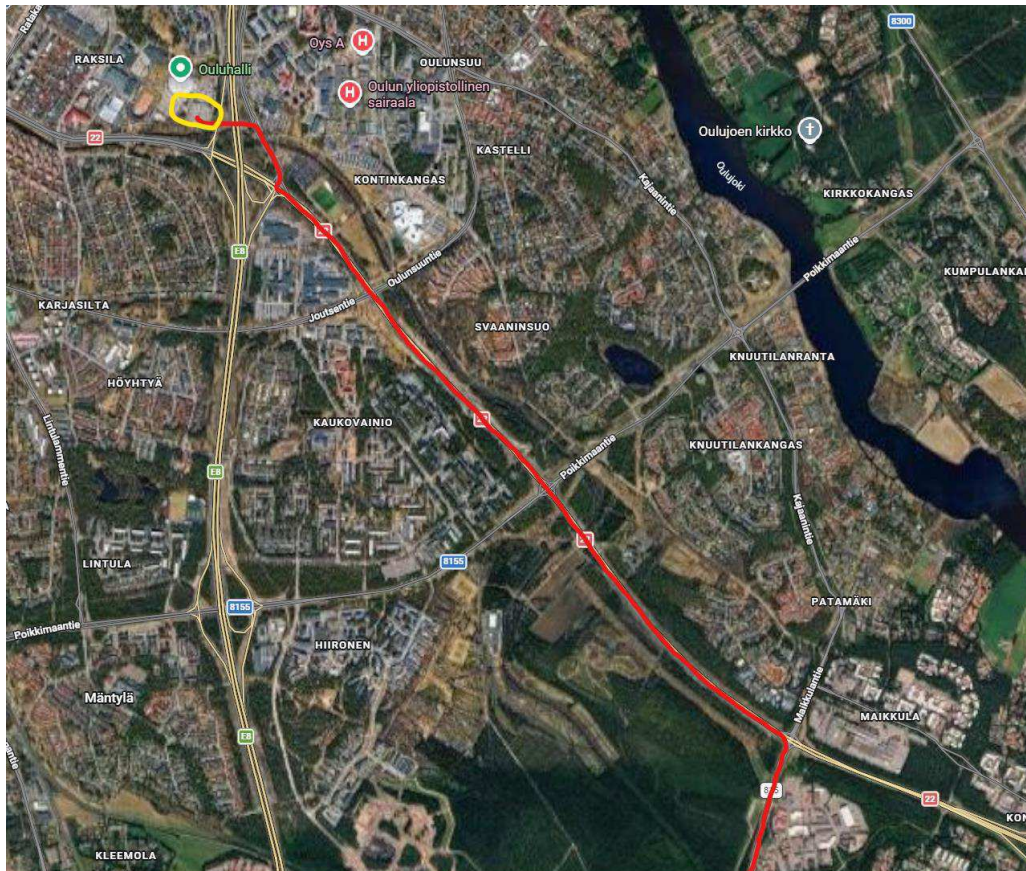
16:00-16:30 Ouluhalli



Miittisuora, yleisö, liikenteenohjaaja, tien sulkupaikka, huoltoauto, tyhjää tilaa (kääntöpaikka)

Siirtymä noin. 16.30-17.00

Ouluhallintie --> professorinväylä --> 22 --> 815 --> 847 --> komeetantie



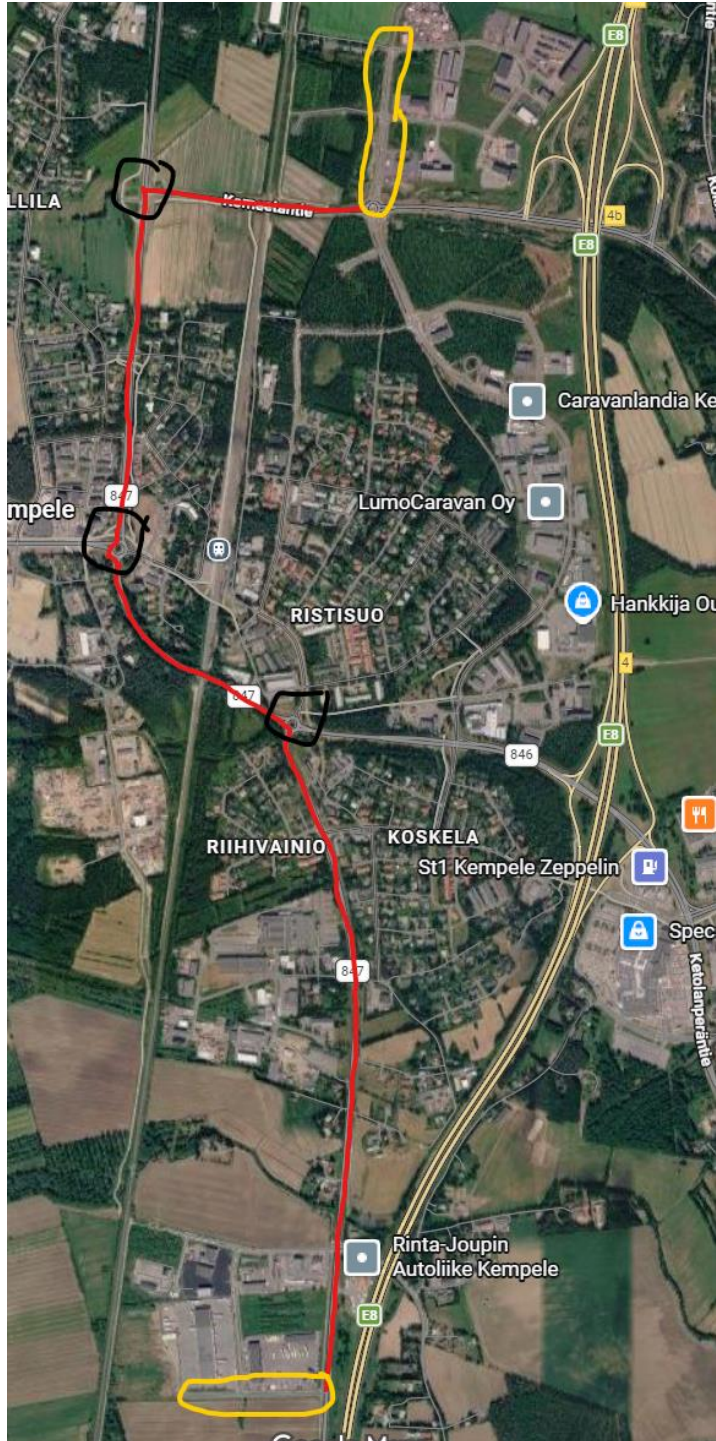
17:00-18:00 Linnunrata



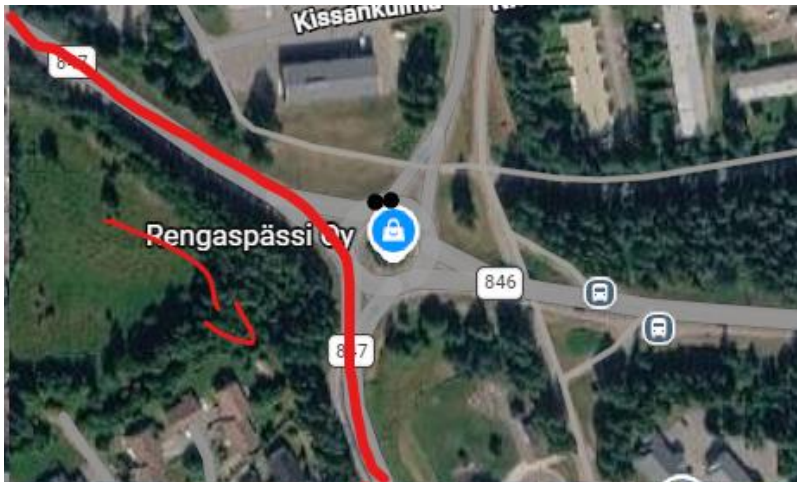
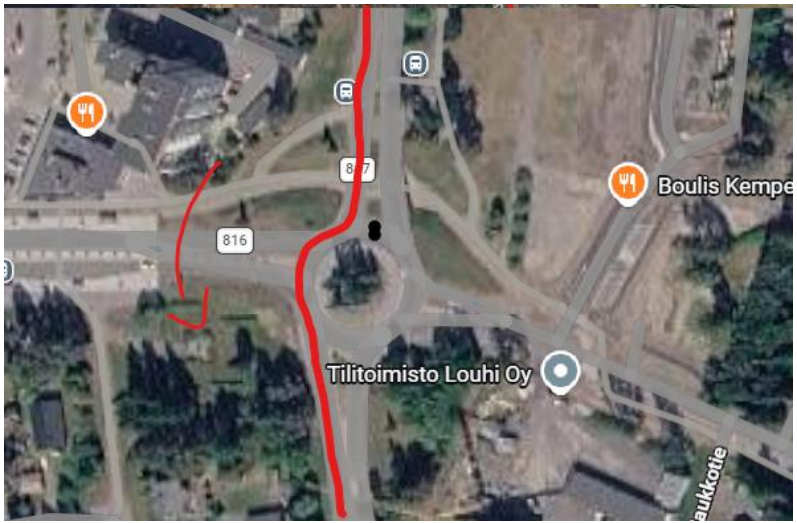
Miittisuora, yleisö, liikenteenohjaaja, tien sulkupaikka, huoltoauto, tyhjää tilaa (kääntöpaikka)

Siirtymä noin. 18.00-18.30

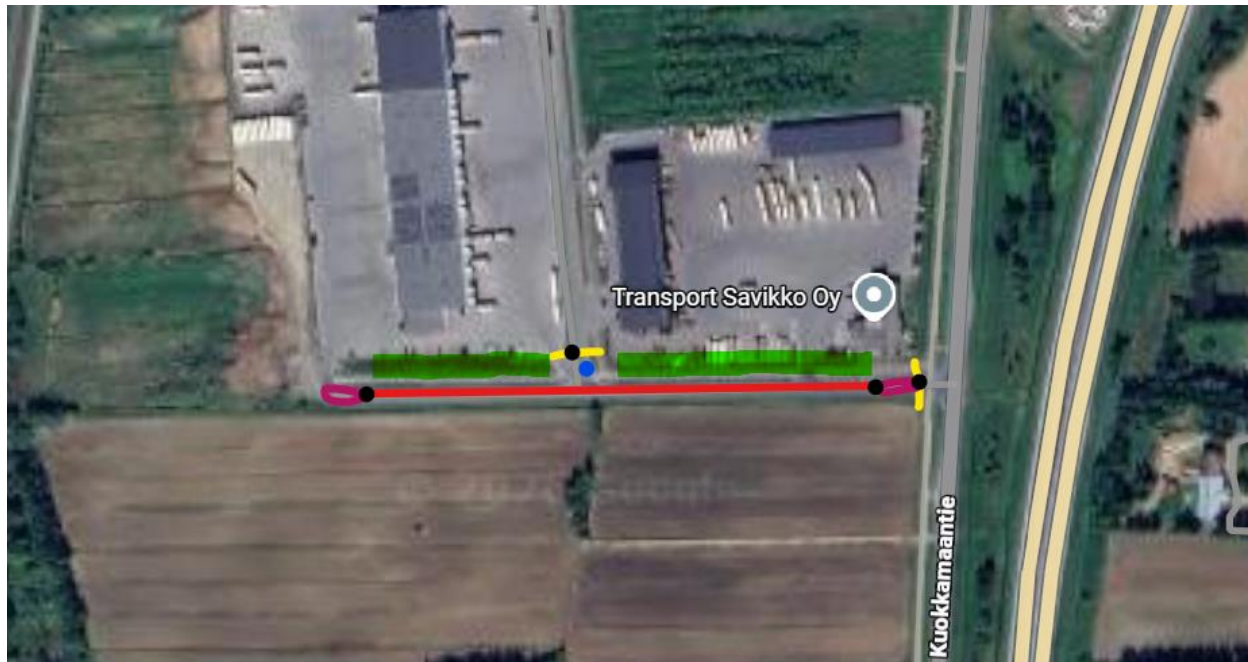
- Komeetantie --> 847



Mustalla ympyröity liikenteenohjauspaikat



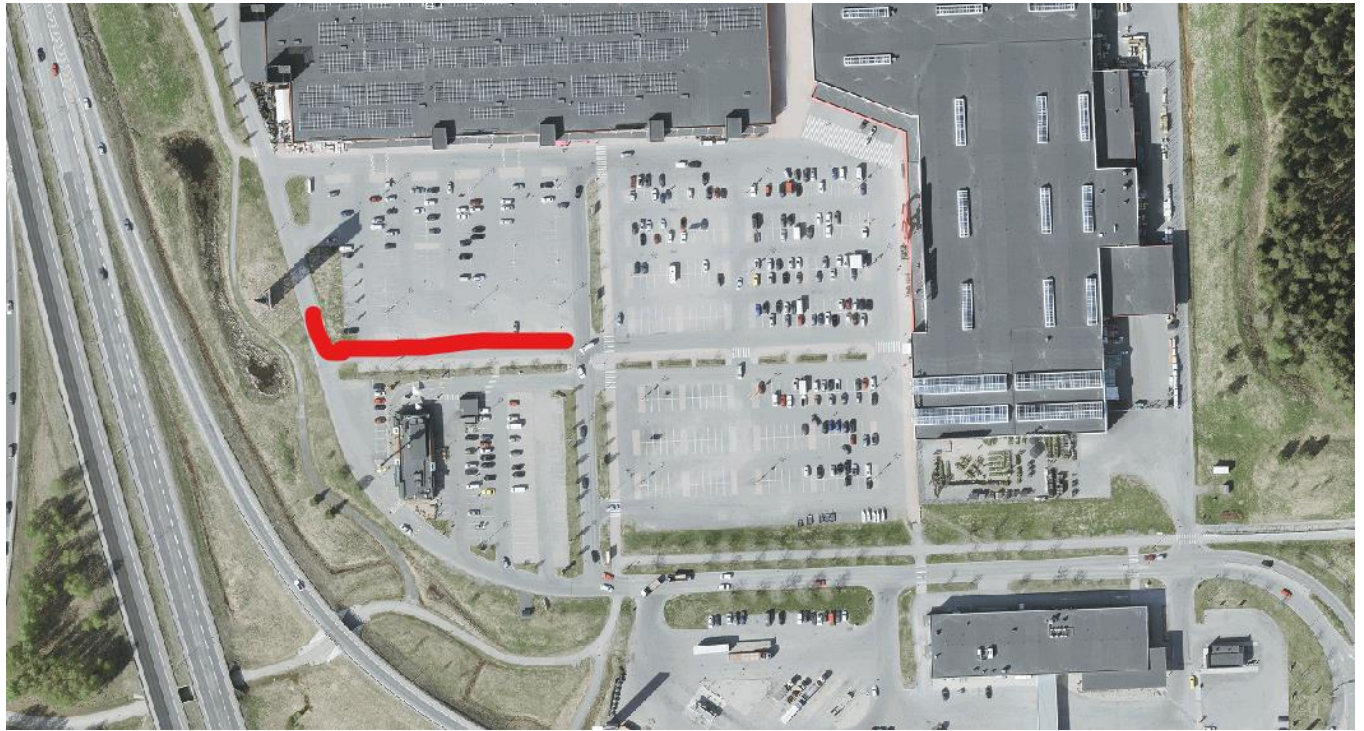
18:30-19:30 Kytösavuntie



Miittisuora, yleisö, liikenteenohjaaja, tien sulkupaikka, huoltoauto, tyhjää tilaa (kääntöpaikka)

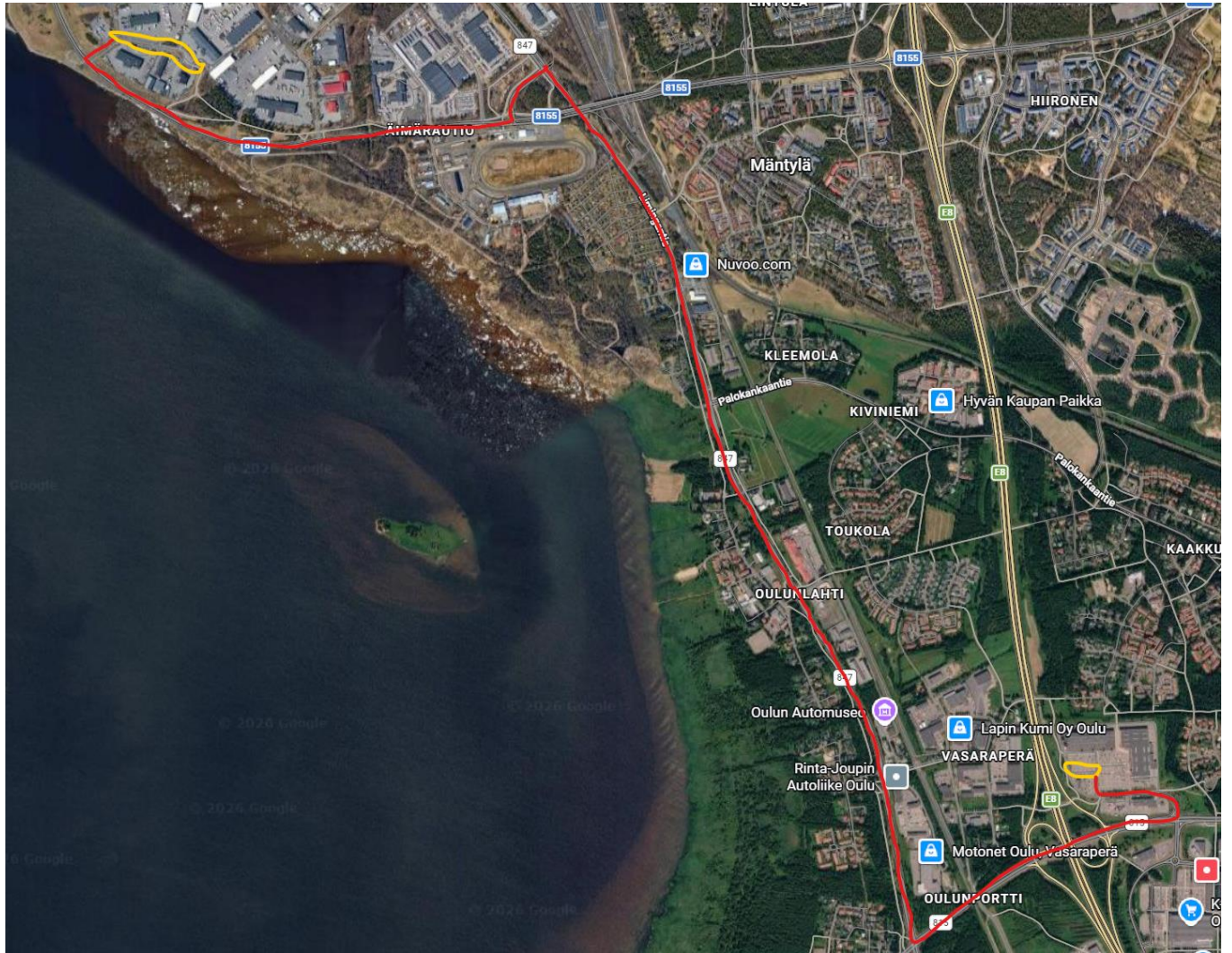


20.00-21.00 Ruokatauko kaakurissa (kaakurinkulma)



Siirtymä noin. 21.15-21.30

- 815 --> 847 --> poikkimaantie



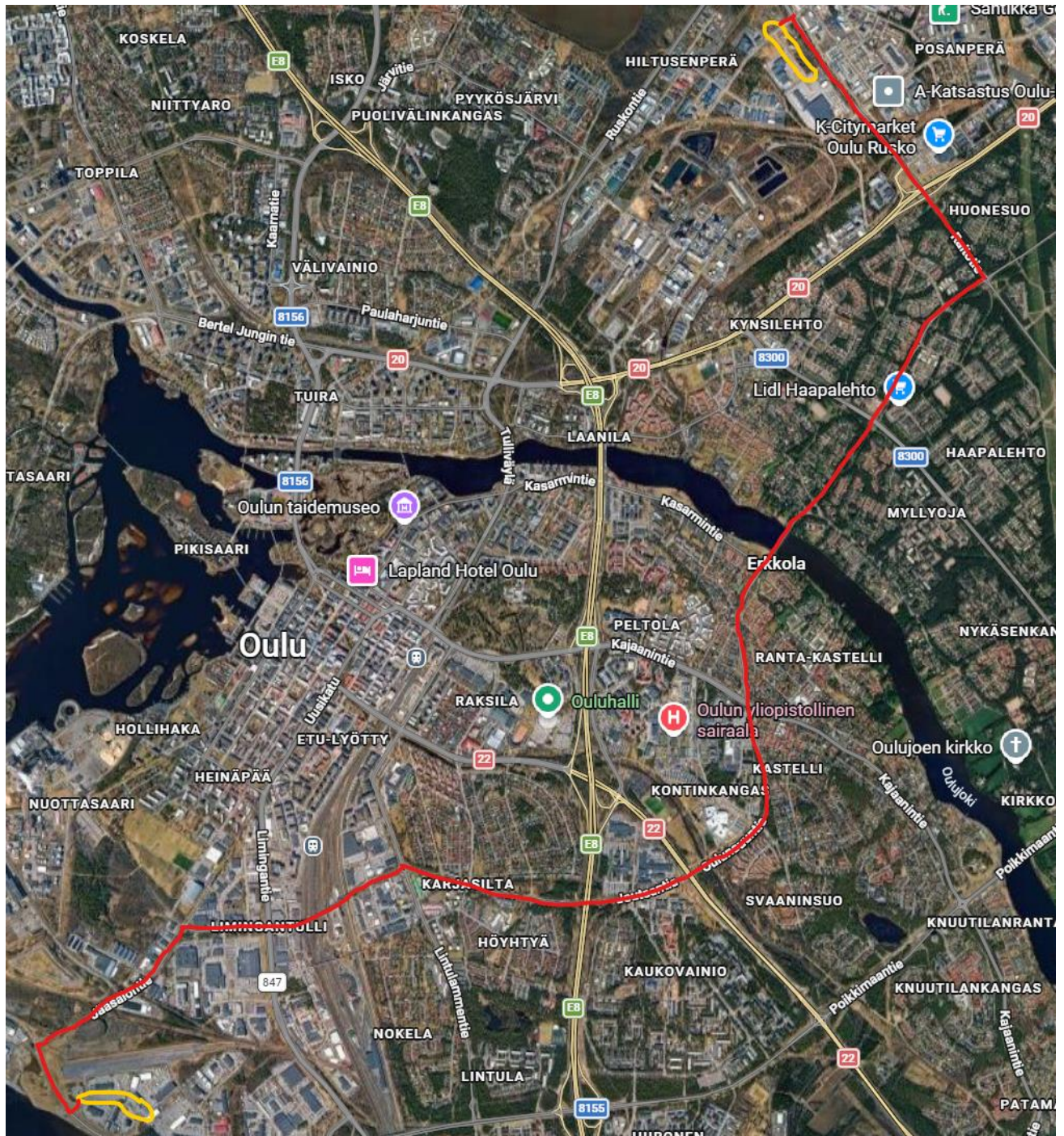
21.30-22.30 Terminaalitie



Miittisuora, yleisö, liikenteenohjaaja, tien sulkupaikka, huoltoauto, tyhjää tilaa (käänöpaikka)

Siirtymä noin 22.30-23.00

- Poikkimaantie --> jääsalontie --> nuottasaarentie --> joutsentie --> oulunsuuntie --> parkkisenkankaantie --> raitotie



23.00-00.00 Graniittitie



Miittisuora, yleisö, liikenteenohjaaja, tien sulkupaikka, huoltoauto, tyhjää tilaa (kääntöpaikka)